

LAAKSOS  **BRYGGOR**



Susanna BlueWhite-brygga



LAAKSON LAITURIT OY

Laakso Bryggor

Liekolankatu 11

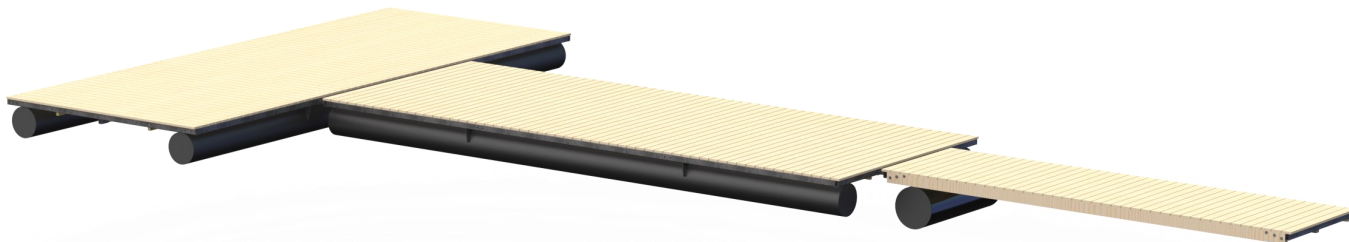
38200 Sastamala, FINLAND

Tel. +358 3 5141 680

info@laaksonlaiturit.fi

WWW.LAAKSONLAITURIT.FI - WWW.BRYGGOR.FI

Susanna BlueWhite

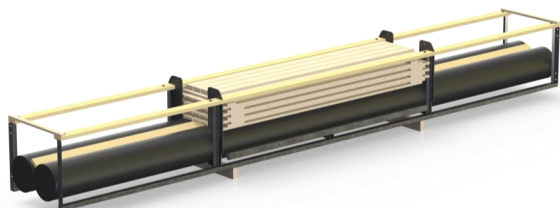


Välj det paket som passar just dig bäst!

Susanna BlueWhite-modellens brygga är en rymlig, hållbar och stabil badbygga, samt som båtbrygga för mindre båtar. Bryggan består av ett eller flera flytande bryggdelar och en landgång. En Susanna BlueWhite-modellens bryggelement fungerar i sig själv som brygga, men kan också kopplas ihop med andra. BlueWhite bryggans flytande element kan kopplas ihop på längden och också på bredden så att man får T-formad brygga. Susanna BlueWhite bryggan levereras i delar men är lätt att montera. Med leveransen följer tydliga monteringsanvisningar. Med diverse utrustning kan bryggan vara precis som Du vill att den ska vara. Bekanta sig med Köpguide som finns på sidan 4. I Köpguiden får du hjälp att köpa alla nödvändiga produkter för just din brygga.

Hållbara pontoner

- Susanna BlueWhite bryggans pontoner tar varken in vatten eller förlorar sin bärkraft med tiden, utan håller för användning i flera årtionden.
- Pontoner är korrosiofria.
- Pontoner har god slagsfasthet även i kalla förhållanden och de tål istryck.
- Susanna BlueWhite bryggan är mycket stabil tack vare pontonernas optimala placering.



Vinterförhållanden

- BlueWhite bryggan och pontoner kan lämnas i vattnet över vintern, men isens rörelser och höjdändringar kan förorsaka skador på bryggan.
- Om landgången är ledad i båda ändarna måste den demonteras för vintern.

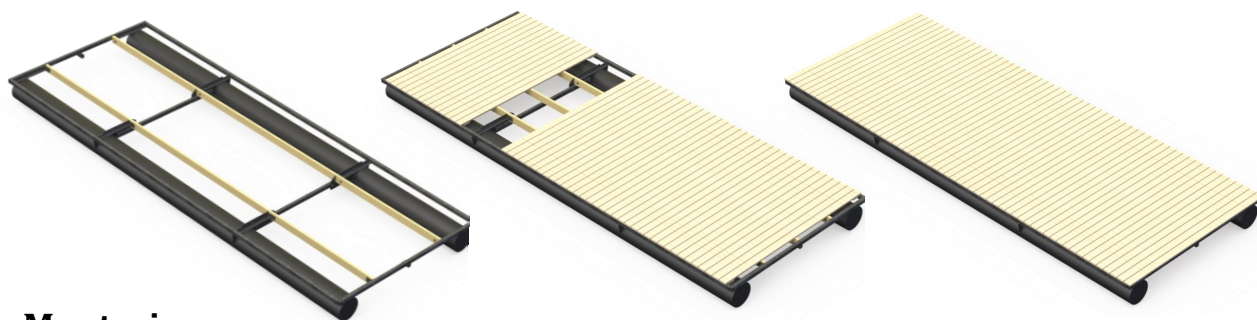
► Ekologiskt alternativ

- Alla delar är återvinningsbara, utan tryckimpregnerad däcksvirke.
- Bryggan har en stomme av stål.

► Varför leverans i delar

- Lätt att transporteras till stranden
- Kostnadseffektiva frakt och montering

Susanna BlueWhite-bryggans montering



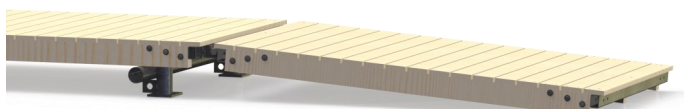
Montering

Susanna BlueWhite-bryggan levereras i delar men är lätt att montera. Bryggdelar har standard storlekar och med leveransen följer tydliga monteringsanvisningar.

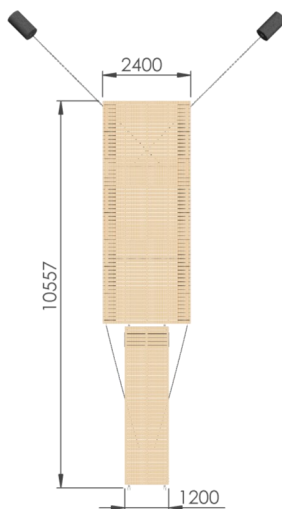
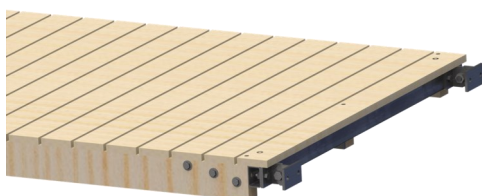
Installation av bryggan

Bryggans landgången fästs i landfästet på stranden:

1. Landgången fästs med skarvserie i landfästet, som kan vara en befintlig stadig konstruktion.
2. Landfästet kan vara landfäste i stål, som är extrautrustning och levereras tillsammans med bryggpaket. Landkättingspaket är nödvändig.
3. Landgången fästs på stranden med landfäste i stål och landkättingspaket samt med hjälp av extra landgången.



Landfäste i stål 1,2 m



Landfäste i stål

- Behövs inte demonteras för vintern.
- Det finns extra landgångar tillgänglig: 1,2 x 1,9 m och 1,2 x 4,2 m.

Landgången fästs i en befintlig konstruktion på stranden.

- Susanna-skarvserie
- Behövs demonteras för vintern.

Förankring

Bryggan måste förankras på plats. Förankringen kan göras med hjälp av kättingar och betongvikter.

Landkättingar

Om landgången är inte ledad i båda ändarna så bryggan kopplas till stranden med hjälp av landkättingar.

Extrautrustning

Susanna BlueWhite-bryggan kan utrustas på många olika sätt. Med diverse utrustning kan bryggans funktioner anpassas så att den passar just Din strand och Ditt behov.

Susanna-badstege

Susanna-badstegen är tillverkad av varmförzinkat stål och stegen är täckta med tryckimpregnerad tall. Badstegen har fyra steg och från bryggans däck till det nedersta steget är det ca. 120 cm.



Båtring

Båtringen sätts fast i bryggdäcket.



► Välj det paket som Du vill att din bryggan ska vara - Gör så här!

1. Bekanta er med färdiga Susanna BlueWhite bryggpaketlösningar och välj det paket som du vill.

-> Hur många brygglementer vill Du ha? Vill Du ha rak eller T-formad brygga?

2. Välj förankringen

-> Färdig förslag på förankringen eller välj själv

3. Välj landfästningssätt som passar dig:

- Susanna skarvserie eller
- Landfäste i stål + landkättingspaket eller
- Landfäste i stål + landkättingspaket + extra landgång

4. Välj utrustning